



ORDINE
DOTTORI AGRONOMI
DOTTORI FORESTALI
BRESCIA

CORSO DI ALTA FORMAZIONE PER TECNICI PIANIFICATORI FORESTALI

autunno 2014 (data da stabilire)

L'Ordine dei Dottori Agronomi e dei Dottori Forestali di Brescia, intende organizzare un Corso di alta formazione sui moderni approcci alla Pianificazione Forestale sull'esempio della Nuova pianificazione forestale aziendale trentina (NPFAT) integrata alla tecnologia LiDAR di telerilevamento.



Gestione corso: EFFETRESEIZERO srl (spin-off col sostegno del CRA)
responsabile: dott. Giacomo Colle (Presidente)



Contributo scientifico e consulenza: Unità per il Monitoraggio e la Pianificazione Forestale di Trento (MPF) del Consiglio per la Ricerca e la sperimentazione in Agricoltura (CRA)
Responsabile: dott. Gianfranco Scrinzi (Direttore MPF)

Periodo: autunno 2014 (data da stabilire)

Luogo: provincia di Brescia, Lombardia (da stabilire)

Partecipanti: Il corso sarà attivato al raggiungimento del numero minimo di 15 iscritti.

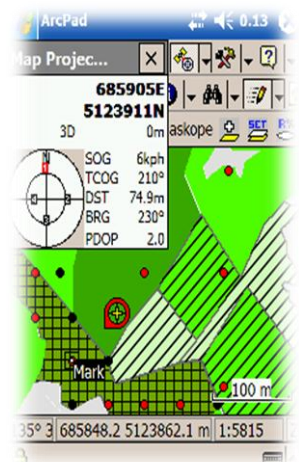
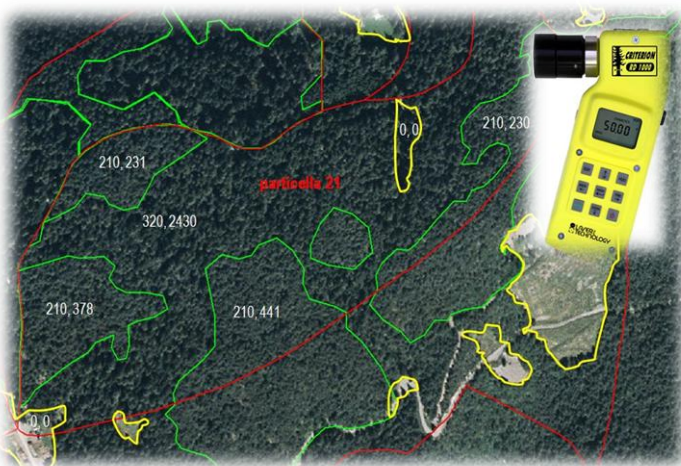
Costo: Il costo del corso è di 50 €.

Crediti formativi: la partecipazione al corso da diritto a 1 CFP

PROGRAMMA DI MASSIMA

Mattina

L'approccio inventariale integrato tematico e dendro-auxometrico nella Nuova pianificazione forestale aziendale trentina (NPFAT)

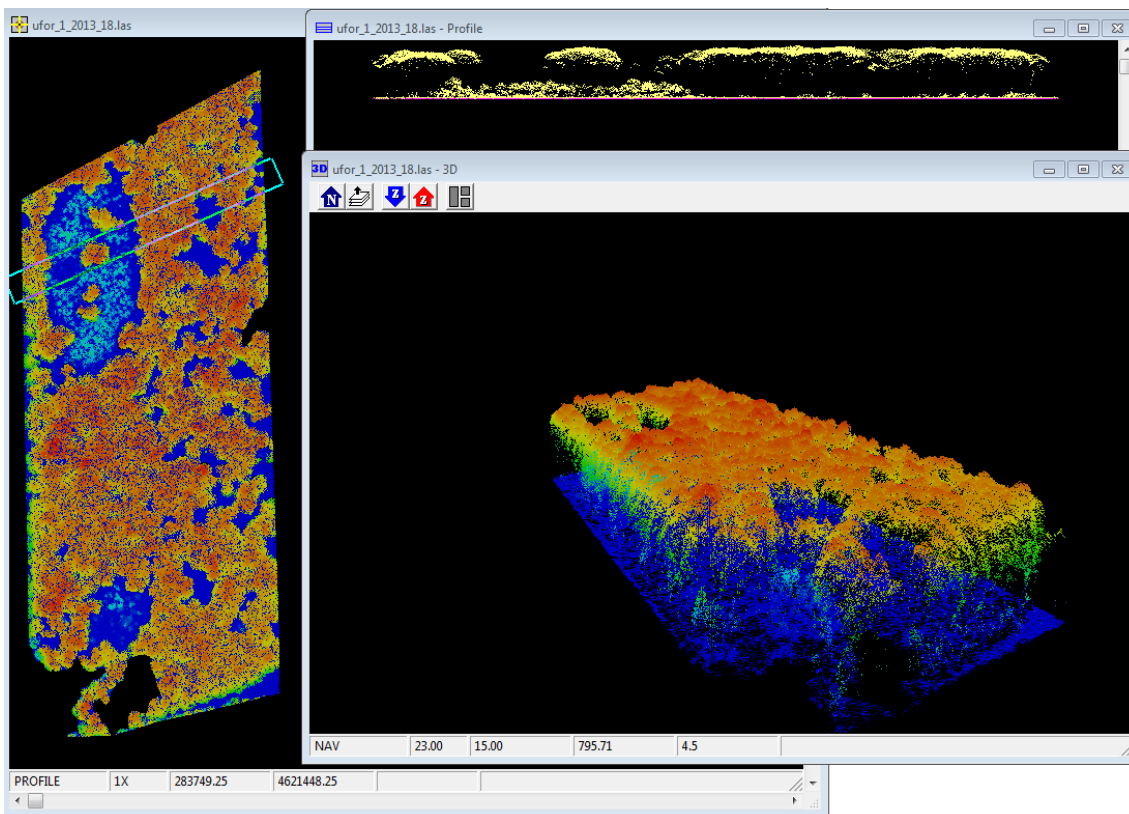


Introduzione

- L'inventario "tematico" esteso dell'intera proprietà assestata (Unità forestali, Strati inventariali, Sezioni particellari di strato)
- L'inventario dendro-auxometrico stratificato delle aree assestamentali con valenza produttiva: dimensionamento
- Il campionamento con approccio relascopico
- La definizione delle strutture su base inventariale (impianto criteriole Trentin4)
- Il calcolo delle masse e dell'incremento corrente di strato e delle loro incertezze di stima
- CASTADIVA: *decision support system* di indirizzo per le stime sintetiche dendro-auxometriche nelle aree assestamentali "fuori inventario".
- Il supporto tecnologico per l'inventariazione assestamentale
- Il supporto software (*mobile* e *desktop*) per l'inventariazione assestamentale
- Il collaudo dell'inventario dendro-auxometrico
- I nuovi modelli di cubatura per l'assestamento trentino (modelli MV2- tavole a doppia entrata specie assestamentali, MV1- Nuove tariffe del Trentino, MPF- modello di cubatura per collettivi relascopici, MPC- modelli di popolamento per i Cedui, MPI- modello per le stime auxometriche in fustaia)

Pomeriggio

LiDAR: una tecnologia di telerilevamento "attivo" per l'inventariazione forestale: la terza dimensione del bosco



- Prodotti "grezzi" del rilievo LiDAR: raw data in formato ".las"

- Prodotti derivati del rilievo LiDAR: DSM, DTM, CHM
- Impiego pratico del CHM LiDAR nella stratificazione soggettiva dei popolamenti forestali assestamentali (NPFAT)
- Approcci di impiego inventariale dendrometrico della tecnologia LiDAR: metodi area based su CHM per la produzione della carta delle provvigioni a risoluzione intraparticellare
- Esperienze concrete di impiego del LiDAR in assestamento:
 - ambiente alpino: Foresta di Paneveggio (TN), Foresta del Latemar (BZ)
 - ambiente mediterraneo: Tenuta Presidenziale di Castelporziano (Roma)
- Previsioni di incertezza di stima delle masse assestamentali determinate via LiDAR
- Cenni sul rilievo automatico LiDAR terrestre (TLS) di aree di saggio/ verità al suolo.

Chi fosse interessato è pregato di comunicare propria preadesione alla

[segreteria organizzativa c/o Ordine di Brescia](#)

entro il 27/09/2014.