

Come raggiungerci

Auto

Autostrada A4: Milano – Venezia
Uscita Padova Est,
Direzione Piove di Sacco – Chioggia
Autostrada A13: Bologna – Padova
Uscita PD Zona Industriale,
Direz. Ponte S. Nicolò – Chioggia

Treno

Stazione FS di Padova – 10 km

Bus

SITA: Linea Stazione FS Padova – Agripolis

Aereo

Aeroporto di Venezia "M. Polo" – 40 km



Informazioni

Sig.ra Sonia Miolo
CIRGEO – Dip. TeSAF
Viale dell'Università, 16
35020 Legnaro (PD)
Tel. 049/8272727
Fax 049/8272750

e-mail: sonia.miolo@unipd.it

La segreteria sarà a disposizione dei partecipanti dalle ore 9:30 alle ore 14:00 dal lunedì al venerdì.

Iscrizione

Per iscriversi al corso è indispensabile registrarsi al sito:

www.formazione.cirgeo.unipd.it

per poi procedere con l'iscrizione on-line entro il 05/01/2016

Il pagamento della quota di partecipazione va perfezionato mediante bonifico bancario presso:

Cassa di Risparmio del Veneto SPA

IBAN IT12 E062 2512 1861 0000 0046 559

Intestato a CIRGEO

Causale: 456, Cognome

Aggiornamento Professionale Continuo

Il corso permette di maturare Crediti Formativi Professionali, accreditati dalle strutture ordinistiche, nella misura di:

- 24 CFP per gli Ingegneri
- 3 CFP per i Dottori Agronomi e Dottori Forestali
- 24 crediti per i Geologi

Il corso fa parte del Catalogo dei Corsi per l'apprendimento permanente dell'Università degli Studi di Padova.

In collaborazione con:

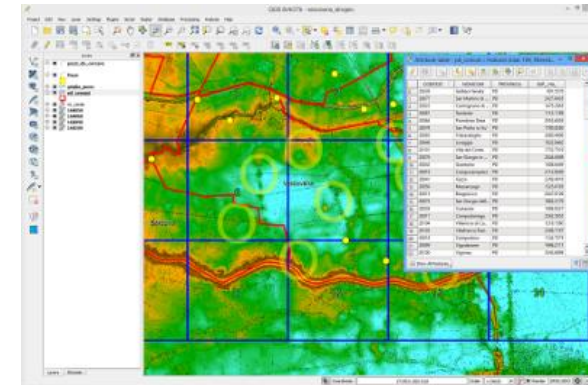


Centro Interdipartimentale
di Ricerca di Geomatica

Corso intensivo

QGIS Base: Cartografia tematica e gestione dei dati territoriali con QGIS

(sesta edizione)



11, 12, 13 gennaio 2016
Agripolis – Legnaro (PD)

Obiettivi del corso

QGIS è un software **Open Source** che ha riscosso un buon successo negli ultimi anni ed è attivamente mantenuto da una comunità internazionale di sviluppatori.

Con un **approccio pratico e diretto** in questo corso saranno affrontate le tematiche della corretta gestione dei dati territoriali e della **restituzione cartografica**, sia essa finalizzata alla stampa o alla produzione di mappe da inserire in documenti o poster, utilizzando il software Open Source QGIS. I singoli argomenti trattati verranno calibrati possibilmente al livello di conoscenza dei partecipanti al corso, partendo dalla produzione del dato, alla verifica, sino alla restituzione cartografica per la stampa.

Oltre agli aspetti tecnici sull'utilizzo del software verrà inquadrato l'ambiente di utilizzo (sistemi operativi), verranno trattate le modalità di **installazione**, di **configurazione** e la possibilità di estendere le potenzialità di QGIS tramite **plugin**. Verrà poi trattato per cenni l'utilizzo di QGIS come strumento ausiliario di altri software GIS quali GRASS GIS, PostgreSQL/PostGIS e Spatialite. Queste ultime tematiche possono poi essere approfondite nei corsi **QGIS e Database Spaziali: Utilizzo avanzato di QGIS con i Database relazionali (PostgreSQL/PostGIS e Spatialite)** e/o **QGIS e GRASS: Utilizzo avanzato di QGIS con GRASS GIS**.

Destinatari

Liberi professionisti, personale tecnico impiegato nel settore pubblico e privato, laureandi, neo-laureati, dottorandi e ricercatori interessati al processo di gestione dei dati, alla produzione cartografica ed all'utilizzo, non necessariamente esclusivo, di soluzioni Free/Open source.

Sono ammessi al massimo 18 partecipanti; il corso sarà attivato con un numero minimo di 6 iscritti.

Durata del corso

Il corso avrà una durata di 24 ore distribuite in 3 giornate.

Modalità di partecipazione

L'iscrizione viene effettuata mediante registrazione e successiva iscrizione al sito: www.formazione.cirgeo.unipd.it
I partecipanti saranno ammessi al corso sulla base della data di iscrizione.

La Quota di iscrizione è fissata a **430 euro**.

Per personale dell'Università degli Studi di Padova, strutturato e non (studenti, dottorandi, neolaureati, borsisti, ecc.), e per Ingegneri iscritti all'Ordine di Padova, la quota di partecipazione è di **360 euro**.

(Quote esenti IVA ai sensi dell'art. 10 D.P.R. 633/72).

Programma

Lunedì 11 gennaio 2016

Mattina 9.00 – 13.00

- Breve panoramica sul software Open Source.
- Sistemi operativi, modalità di installazione e configurazione di QGIS e QGIS LTR (Long Term Release)
- Panoramica sui formati supportati da QGIS, formato vettoriale e formato raster
- Cenni sui sistemi di riferimento, trasformazioni tra sistemi di coordinate
- Configurazione delle opzioni fondamentali

Pomeriggio 14.00 – 18.00

- QGIS Desktop: operazioni fondamentali, interfaccia del programma, caricamento e visualizzazione dati
- Impostazione del sistema di coordinate, riproiezione "al volo"
- Importanza dei Metadati
- Struttura ed uso del formato shapefile, pregi e limiti
- Creare uno shapefile, tramite importazione di dati o da interfaccia di editing

Martedì 12 gennaio 2016

Mattina 9.00 – 13.00

- QGIS Browser: organizzazione e gestione dei dati
- Conversione dati tra formati diversi, importazione ed esportazione dati
- Elaborazione dati: principali strumenti di "geoprocessing"
- Georeferenziazione di dati raster
- Operazioni fondamentali di editing del formato vettoriale, regole e verifica della topologia dei dati

Pomeriggio 14.00 – 18.00

- Importazione ed esportazione di dati tabellari: da tabella a vettore e viceversa
- Gestione dei dati tabellari, interrogazioni e filtri sui dati
- Gestione dei dati tabellari, editing manuale e con l'uso di formule
- Gestione dei dati tabellari, join tra tabelle e layer vettoriali
- Creazione e configurazione delle funzioni di *Hyperlink*
- Gestione dei livelli di dati, impostazione della simbologia

Mercoledì 13 gennaio 2016

Mattina 9.00 – 13.00

- Simbologia avanzata, gestione e creazione di simboli
- Applicazione della simbologia, vestizione dei livelli per la stampa
- Layout di stampa, preparazione e salvataggio del cartiglio
- Layout di stampa, configurazione delle vista sui dati
- Layout di stampa, inserimento e configurazione della legenda

Pomeriggio 14.00 – 18.00

- Esportazione della carta per la stampa, risoluzione e formati
- Generazione di atlanti cartografici ("map books")
- Come estendere le capacità di QGIS: sistema dei Plug-in
- Come procedere, cenni sui principali "Plugin" e l'interazione con GRASS GIS

Docente del Corso :Dott. Michele Rocca

Sedi di svolgimento

Il corso si terrà presso il **Laboratorio di Cartografia** (aula 24), al secondo piano dell'edificio **Pentagono**, presso il Campus di **Agripolis** - Legnaro (PD).

Attestato di partecipazione

Agli iscritti che frequenteranno almeno l'80% delle ore di lezione sarà consegnato un attestato di partecipazione.

Servizi

Presso il Campus di Agripolis è possibile usufruire di ristorante, bar e mensa.

Coordinamento Scientifico

Prof. Antonio Vettore

CIRGEO

Centro Interdipartimentale di Ricerca di Geomatica,

Viale dell'Università 16 – 35020 Legnaro (PD)

Tel. 049/8272680 – fax 049/8272686

www.formazione.cirgeo.unipd.it

 www.facebook.com/cirgeo